

**ASBESTI-ILTA 22.1.2009**  
**HENGITYSLIITTO HELIN AUDITORIOS**  
*Tiivistelmän kooste Tarja Pajunen*



# Asbesti-ilta

22.1.2009

Hengityслиitto Heli järjestää yhdessä ammattiliittojen ja Suomen Ammattiliittojen Lomajärjestö SAL:n kanssa asbestialtistumista käsittelevän yleisötilaisuuden. Mukaan mahtuu 80 ensin ilmoittautunutta. Lämpimästi tervetuloa!

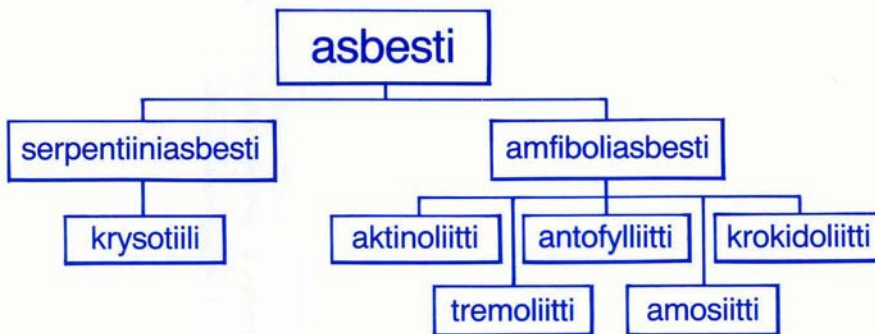
Aika                    Torstaina 22.1.2009 klo 15.30–19.30,  
Paikka                 Hengityслиitto Helin auditorio  
                           Oltermannintie 8, 00620 Helsinki  
Lisätietoja            Tarja Pajunen, puh. 020 757 5138,  
                           tarja.pajunen@heli.fi  
Ilmoittautuminen     14.1.2009 mennessä: Anja Tanskanen,  
                           puh. 020 757 5139, anja.tanskanen@heli.fi



## Ohjelma

- 15.30 – 16.15 Ilmoittautuminen ja kahvitarjoilu
- 16.15 – 16.30 Tilaisuuden avaus  
Veikko Korpela, palvelutoiminnan johtaja, asbestityöryhmän pj, Hengityслиitto Heli
- 16.30 – 17.15 Asbestille altistuminen ja asbestisairaudet  
Panu Oksa, ylilääkäri, Työterveyslaitos
- 17.15 – 18.00 Ammattitaudin toteaminen ja korvaukset  
Sirpa Kukkonen, Tapiola
- 18.00 – 18.20 Ammattiliittojen puheenvuoro  
Rauno Kurki, liittosihteeri, Rakennusliitto
- 18.20 – 18.40 SAL ja asbestikuntoremonttikurssit  
Pasi Ylitalo, toiminnanjohtaja, Suomen Ammattiliittojen Lomajärjestö SAL ry.
- 18.40 – 19.00 Asbestille altistuneen ja sairastuneen neuvonta, ohjaus ja kuntoutus  
Tarja Pajunen, sosiaali- ja terveysturvan asiantuntija, Hengityслиitto Heli
- 19.00 – 19.15 Sairastuneen/altistuneen puheenvuoro
- 19.15 – 19.30 Loppukeskustelu

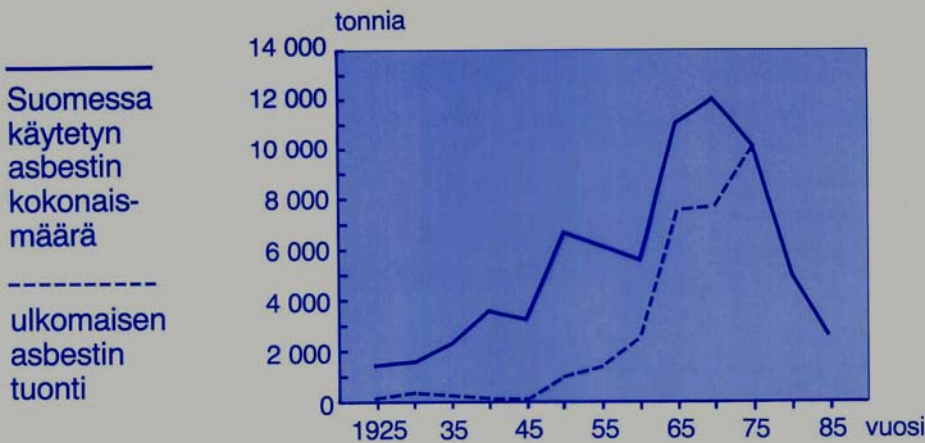
## MITÄ ON ASBESTI?



Asbesti on yleisnimitys kuitumaisille silikaattimineraaleille.

## ASBESTIN KÄYTTÖMÄÄRÄT

Asbestin tuonti ja käyttö Suomessa vuosina 1925—85



### Epäorgaaniset tekokuidut

- = teolliset mineraalikuidut
- = MMMF, man made mineral fibers
- mineraalivillat mm. vuorivilla, kivivilla, lasivilla, kuonavilla ja lasikuitu. Eristys- ja lujitemateriaalina lämmön-, äänen eristeinä, muoveissa, kattuhuovissa, tekstiileissä
- keraamiset kuidut käyttö: tulenkestävä eriste, teknisesti vaativissa kohteissa. Koostuvat lähinnä alumiinisilikaateista.

### Mineraalivillat

- kuidut ovat epäsäännöllisen kokoisia ja muotoisia. Pääsääntöisesti yli 20 um paksuisia (ei hengittyviä)
- poistumisaika elimistöstä muutamia viikkoja tai kuukausia, ei pitkäaikaishaittoja
- ihon, silmien, hengitysteiden ärsytys
- sideaine fenoliformaldehydihartsi on herkistävä

### Sisäilmassa

Sisäilmaongelmia irtonaisista kuiduista

- ihon, silmien, ylähengitystieärsytys, alttius ylähengitystietulehduksille
- lähteitä voi olla monia
- jo pienet pitoisuudet voivat olla merkitseviä (laskeumassa >0,2kpl/cm<sup>2</sup>, sisäilmassa >100k/m<sup>3</sup>)

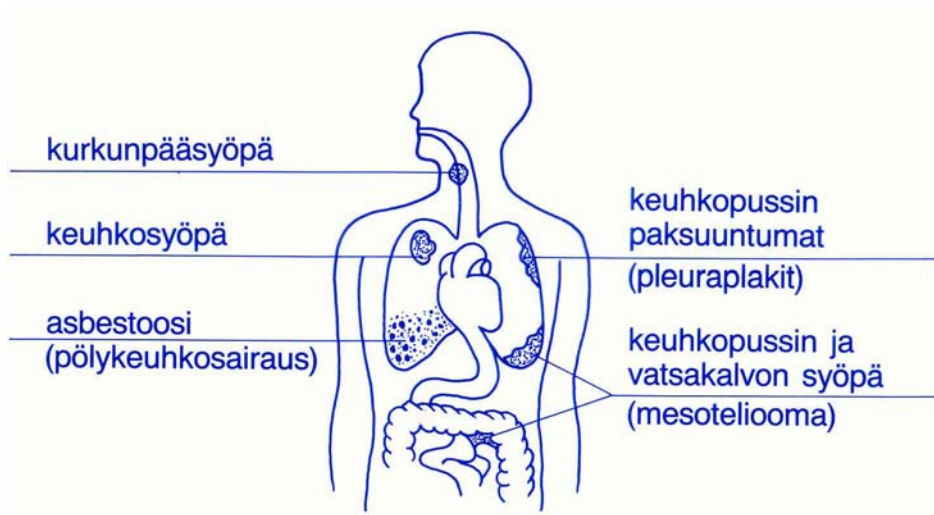
### **Keraamiset kuidut**

- käyttö tulenkestävänä eristeenä ja teknisesti vaativissa kohteissa
- koostuvat lähinnä alumiinisilikaateista
- nimellispaksuus 3-4µm, hengittyvä fraktio 10-40%. Yli 1100oC muodostuu kristobaliittia, kiteistä piidioksidia
- syöpävaara IARC 2B, ASA luettelointi
- keuhkofibroosi mahdollinen/ määräaikaistarkastus 3-5 v välein

### **Keuhkohtaumatauti**

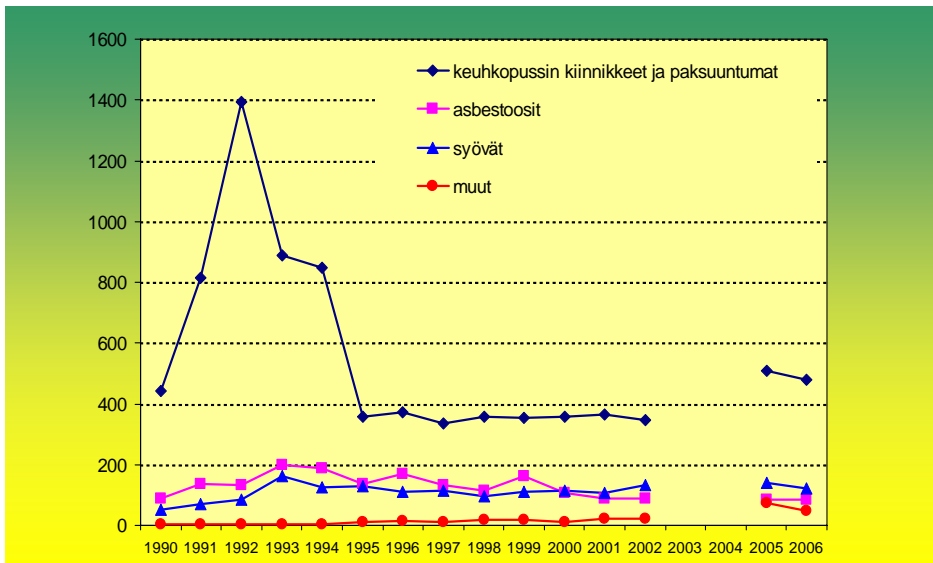
- Suomessa noin 10%:lla eli noin 400 000 tapausta.
- Lisäksi piilevää diagnosoimatonta keuhkohtaumatautia 8-10%:lla.
- Riskitekijöinä tupakointi, teollisuuden alojen ilman epäpuhtaudet (pölyt, kaasut, haurut)
- Noin 15 % tapauksista arvioitu liittyvän työhön

### **Asbestin terveysvaikutukset**



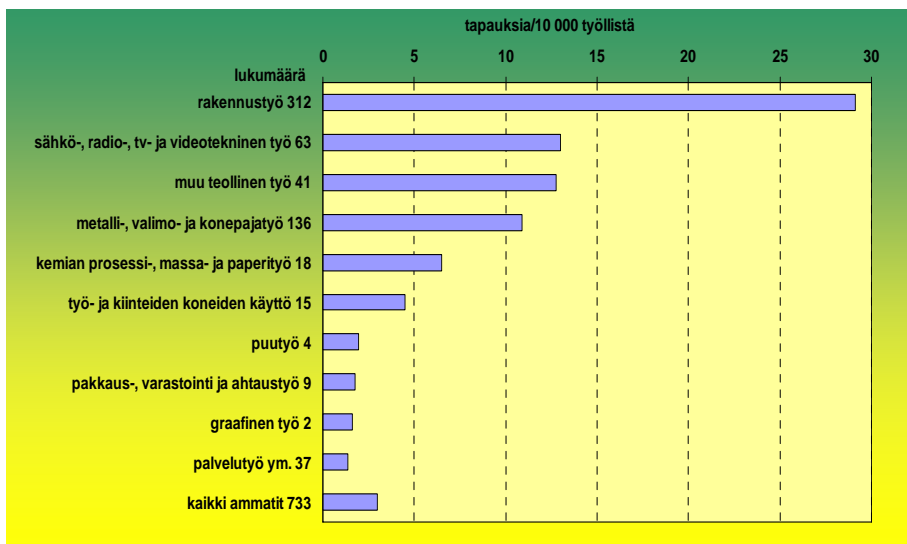
**LOPETA TUPAKOINTI!**

## Asbestisairaudet vuosina 1990–2006 (vuosien 2003–2004 tiedot puuttuvat)



Työterveyslaitos 2008

## Asbestisairaudet keskeisissä ammattiryhmissä v. 2006



Työterveyslaitos 2008

| 7. Kuolemaan johtaneet työtapaturmat ja ammattitaudit vahinkoluokan mukaan palkansaajilla vuosina 1996-2006 |          |               |          |              |             |
|---|----------|---------------|----------|--------------|-------------|
| Yksikkö: vahinkojen lukumäärä   |          |               |          |              |             |
| Sattumis-<br>vuosi  | Yhteensä | Vahinkoluokka |          |              |             |
|   |          | Työpaikka     | Työmatka | Ammattitauti | Ei tiedossa |
| 1996  | 155      | 47            | 24       | 84           | 0           |
| 1997  | 194      | 57            | 22       | 115          | 0           |
| 1998  | 212      | 58            | 24       | 130          | 0           |
| 1999  | 190      | 42            | 32       | 116          | 0           |
| 2000  | 176      | 43            | 39       | 94           | 0           |
| 2001  | 180      | 44            | 42       | 94           | 0           |
| 2002  | 167      | 35            | 28       | 104          | 0           |
| 2003  | 155      | 41            | 22       | 92           | 0           |
| 2004  | 171      | 43            | 20       | 108          | 0           |
| 2005  | 189      | 51            | 30       | 108          | 0           |
| 2006  | 167      | 46            | 16       | 105          | 0           |

TVL 2008

### Haasteet tänään

- Seuranta on altistuneen omalla vastuulla
- Diagnostiikka vaatii yhteistyötä
- ja osaamista

Apuna Työterveyslaitoksen Työ ja ihminen Tutkimusraportti 28

Asbestisairauksien diagnostiikka ja seuranta

**Nordman, Henrik, Oksa Panu, Karjalainen Antti, Koskinen Heikki**

### Terveystarkastukset

- Työssäolevia altistuneita seuraa työterveyshuolto kolmen vuoden välein
- Sen jälkeen altistunut joutuu itse huolehtimaan tarkastuksista. Terveyskeskus- tai omalääkärillä Työterveyshuolto voi antaa kirjalliset ohjeet.
- Röntgen ja "puhalluskoe" (Spirometria) 3 v välein

### Diagnostiikka

- Ammattitauti epäilyssä terveystarkastuksen tehnyt lääkäri lähettää altistuneen työlääkätieteen tai keuhkosairauksien poliklinikalle
- Poliklinikalla tehdään usein haastattelun lisäksi keuhkojen kerroskuvaus ja toimintakokeita
- Asbestoosit, muut pölykeuhkosairaudet, ammattisyöpäepäilyt ja ongelmalliset keuhkopussimuutokset käsitellään pölysairauksien asiantuntija ryhmässä

### Työterveyslaitos tiedottaa

Artikkeli: Toomas Uibu, Panu Oksa, Anssi Auvinen, Eero Honkanen,

Kaj Metsärinne, Heikki Saha, Jukka Uitti, Pekka Roto.

Asbestos is a risk factor for retroperitoneal fibrosis.

Uusi asbestisairaus: retroperitoneaalinen fibroosi

*”Asbestin on jo pitkään tiedetty aiheuttavan keuhkopussin paksuuntumia, keuhkojen sidekudoslisää, keuhkopussin ja vatsakalvon syöpää ja keuhkosityöpää. Työperäinen asbestialtistuminen voi olla myös harvinaisen sairauden, retroperitoneaalisen fibroosin kehittymisen taustalla. Tämä ilmenee johtavan lääketieteellisen aikakauslehden The Lancetin 1.5.2004 ilmestyneessä numerossa Tampereen yliopistollisen keskussairaalan (TAYS), Tampereen aluetöterveyslaitoksen, Tampereen*

*Yliopiston, Turun yliopistollisen keskussairaalan (TYKS) ja Helsingin yliopistollisen keskussairaalan (HYKS) tutkijoiden tekemästä selvityksestä.”*

### **Keuhkotulehduksen mittaaminen**

- Uloshengitysilman typenoksidien mittaaminen ja tulehduksen merkkiaineiden analysointi ovat lupaavia menetelmiä asbestoosipotilaiden keuhkojen tulehduksen määrittämiseksi
- Lehtonen H, Oksa P, Lehtimäki L, Sepponen A, Nieminen R, Kankaanranta H, Saarelainen S, Järvenpää Ritva, Uitti J, Moilanen E. **Increased alveolar nitric oxide, exhaled leukotriene-B4 and 8-isoprostane in asbestosis.** Thorax Jan/2007

### **Keuhkosyövän seulonta**

- Projekti ”Voimakkaasti asbestille altistuneiden kliininen seurantutkimus” TTL/Tays/Tyks
- Vierikko T, Järvenpää R, Autti T, Oksa P, Huuskonen M, Kaleva S, Laurikka J, Kajander S, Pakkola K, Saarelainen S, Salomaa E-R, Tossavainen A, Tukiainen P, Uitti J, Vanhanen M, Vehmas T. Chest CT Screening of asbestos-exposed workers: lung lesions and incidental findings. Eur Respir J 2007;29:78-84
- *Keuhkosyövän seulonta ehkä osaksi asbestialtistuneiden/sairaiden seurantaa!*
- **Tutkimussuunnitelma tekeillä**

\*\*\*\*\*

### **Asbestisairaudet ammattitautteina ja korvaukset**

*Sirpa Kukkonen, Korvauspäällikkö, Lakisääteisen tapaturmavakuutuksen korvauspalvelut, Tapiola-ryhmä*

#### **Työtapaturmat ja ammattitaudit**

**Työtapaturmat** - äkillisesti syntyvät  
työssä sattuneet  
työpaikalla, työmatkalla ym. työstä johtuvissa  
olosuhteissa sattuneet tapaturma  
– pahoinpitely em. olosuhteissa

**Ammattitaudit** - hitaasti syntyvät

- kemialliset
- biologiset
- fysikaaliset

Lyhyenä aikana syntyneet vammat  
– tyypillisin selän venähdys

#### **145 000 työtapaturmaa ja ammattitautia vuodessa**

120 000 työpaikkatapaturmaa  
18 500 työmatkatapaturmaa  
5 000 ammattitautia

korvauskulu lähes 670 miljoonaa euroa

2,2 milj. työ- ja virkasuhteista työntekijää

### **Ammattitauti - ammattitautilaki ja -asetus**

Ammattitauteja aiheuttavat tekijät

- kemialliset
  - esimerkiksi siivoojan käsi-ihottuma - asbestisairaudet / mineraalipölyt
- fysikaaliset
  - esimerkiksi levysepän meluvamma
  - eräät yläraajojen sairaudet
- biologiset
  - esimerkiksi homeiden aiheuttama astma tai nuha

– todennäköinen ja pääasiallinen syy-yhteys työhön

Korvaukset = tapaturmavakuutuslaki - eläkeläisen ammattitauti = ammattitautilaki

### **Ammattitautiryhmät ja lukumäärät**

Kemialliset tekijät 2732 kpl vuonna 2005

- Orgaaniset pölyt, jauhopölyt ym. 844 kpl
- Mineraalipölyt 524 kpl

Fysikaaliset tekijät 2 080 kpl vuonna 2005

- Melu 624 kpl, Olkaluun sivunastan tulehdus 1 082 kpl

Biologiset tekijät 534 kpl – home, tartuntataudit

### **Ammattitautiepäilyt**

- Perustellun epäilyn tutkimuskulut korvataan, vaikka sairaus ei osoittaudukaan ammattitaudiksi
- Esimerkiksi työperäisyyden selvittäminen Työterveyslaitoksella - tutkimuskulut ja matkakulut
- Edellyttää tutkimuksia henkilökohtaisten oireiden takia – asbestille altistuminen ei riitä syyksi tai esimerkiksi ASA-rekisterissä olo, vaan tutkimukset, jotka tehdään henkilökohtaisten oireiden vuoksi

### **Käytännön sääntöjä**

Kun tulee tieto työtapaturmasta tai mahdollisesta ammattitaudista - vakuutusyhtiöllä selvittämisvelvollisuus

Työnantajan ilmoitus / viimeisin tai muu työnantaja - tai kun työnantajaa ei enää ole, selvitystä työntekijältä ym. altistumisesta ja olosuhteista

Ei erillisiä hakemuksia (paitsi avopuoliso)

Ilmoituksen voi tehdä myös työntekijä, hoitolaitos tms.

Määräajat joustavia

Ammattitaudin ilmenemisaika on ensimmäinen käynti tämän taudin vuoksi, tutkimukset tms.

Lääkärinlausunto tai ilmoitus tapaturmavakuutusyhtiölle, esim. viimeisimmän työsuhteen vakuutusyhtiö - työolosuhdetiedot ym., työnantajaa ei ehkä enää ole

Korvaava vakuutusyhtiö = se, jonka vakuuttamassa työssä viimeksi on altistunut asbestille

Eläkeläisen ammattitauti - jos ansionmenetykskorvausta, ansioksi viimeisin työajan ansio korotettuna TyEL-palkkakertoimella ilmenemisvuoteen

Korvausasia voi tulla vireille kuoleman jälkeenkin – korvaukset maksetaan työkyvyttömyysajalta ym.

## Korvaukset

|                      |  |
|----------------------|--|
| Sairaanhoitokulut    | Kodinhoitokustannukset                       |
| Tutkimuskustannukset | Fysikaalisen hoidon<br>ansionmenetykskorvaus |
| Päiväraha            | Haittalisa, vaatelisa                        |
| Tapaturmaeläke       | Eräät esinevahingot,<br>esim. silmälasit     |
| Kuntoutus            | Perhe-eläke                                  |
| Haittaraha           | Hautausapu                                   |

### Asbestiammattitaudit ja korvaukset - tyypitapauksia

#### Plakit

- tutkimuskuluja, lääkärinpalkkioita, matkakulut
- ei yleensä työkyvyttömyyttä eikä pysyvää yleistä haittaa

#### Asbestoosi

- tutkimuskuluja, lääkärinpalkkioita, matkakulut, lääkkeet
- usein työkyvyttömyyttä = päivärahaa, tapaturmaeläkettä
- haittaraha pysyvästä haitasta

#### Keuhkosityö, mesoteliooma

- haittaraha - erillinen säännös näille sairauksille
- työkyvyttömyys = tapaturmaeläkettä
- hoitokulut korvataan ja lääkkeet

Samanaikaisesti voi olla myös muita keuhkosairauksia, esimerkiksi keuhkohtaumatauti, joka ei ole ammattitauti

#### Sairaanhoitokulut 1.

- lääkärinpalkkiot, lääkkeet ym., matkakustannukset
- työtapaturman ja ammattitaudin tarpeellinen hoito
- hoitovastuu kunnalla – vakuutusyhtiö korvaa kustannukset
  - ei aika- eikä eurorajaa - niin kauan kuin hoidon tarve kestää
  - seurantatutkimukset esim. asbestialtistumistapauksissa yleensä julkisella sektorilla

#### Sairaanhoitokulut 2.

Työtapaturma tai ammattitauti 1.1.2005 tai sen jälkeen

Kiireellinen hoito sekä ensikäynti ja muut yksittäiset vastaanottokäynnit ja vähäiset

## hoitotoimenpiteet

- julkinen sektori: asiakasmaksu ja täyskustannusmaksu - yksityinen sektori: tarpeelliset kustannukset

Muu hoito mm. kuvantamistutkimukset, leikkaukset

- julkinen sektori: asiakasmaksu + täyskustannusmaksu –+ maksusitoumusmenettely
- yksityisen sektori: hoitoon pyydetty maksusitoumus etukäteen
- Vakuutusyhtiö voi maksusitoumuksellaan valita hoitopaikan

## Sairaanhoidokulut 3.

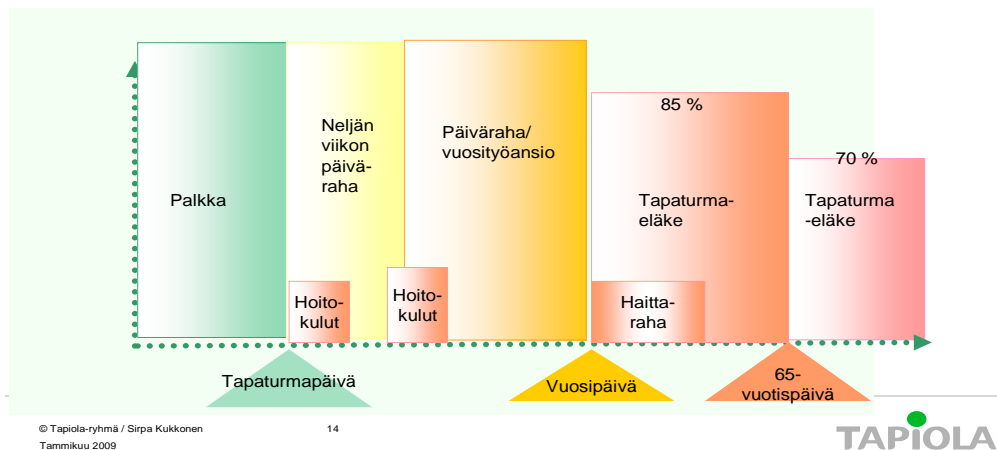
Työtapaturma tai ammattitauti ennen 1.1.2005 – hoito esimerkiksi vuonna 2009

Pääsääntönä edelleen julkisen sektorin hoito - asiakasmaksu

Yksityissektorilla tavalliset lääkärikäynnit ja vähäiset hoitotoimenpiteet ilman maksusitoumusta

Maksusitoumus yksityiselle sektorille pyydetty etukäteen mm. kuvantamistutkimuksiin, leikkauksiin => korvataan, kun edistää työhön paluuta ja jonotusaika kohtuuton

## Työtapaturman korvaukset



## Vuosityöansio

Vakiintunut ansiotaso

– palkka, luontaisedut, lomarahat ja tulospalkkiot ym.

– maatalousyrittäjän ja muun yrittäjän työtulo, vain kun yrittäjätyötä varten on otettu tapaturmavakuutus

Vähimmäisvuosityöansio

Vuosityöansio voidaan arvioida, jos ansiotasossa vaihteluita

Eläkeläisen ammattitauti - työansio ennen eläkkeelle jääntiä, korotetaan TyEL-palkkakertoimella ilmenemisvuoden tasoon

Opiskelijat ym. - erityissäännöksiä

## Haittaraha

– pysyvä lääketieteellinen haitta

– aikaisintaan vuosipäivästä

– haittaluokitus ~ STM:n päätös, haittaluokkia 1-20

– vähimmäisvuosityöansion mukaan

– yksilölliset olosuhteet, kuten omat ansiot, harrastukset tms. eivät vaikuta, vain vamman vaikeus

– veroton korvaus

– syöpätapausten erityissäännös

### **Asbestoosi / työkyvyttömyys - esimerkki korvauksista**

62-vuotias mies, ammattitauti ilmenee toukokuussa 2008

Päivärahaa toukokuu 2009 saakka = vuosityöansio, esim. 23 400 euroa

Tapaturmaeläke 85 % vuosityöansiosta, 65 v. → 70 %

Haittaraha - haittaluokan 8 mukaan,

kertakaikkinen 11 261 euroa

jos haittaluokka 12, maksutavan asiakas saa valita:

- kertakaikkinen 21 552 euroa
- jatkuva haittaraha 1 757 euroa/ vuosi + ind. kor.

Sairaanhoitokulut ym.

### **Haittarahaesimerkkejä**

|  | <b>Haitta</b> | <b>Kertakaikkinen haittaraha<br/>40-vuotiaalle miehelle</b> |
|--|---------------|---|
| Ranne jäykkä, hyvä asento                    | HL 2          | 4 803 euroa   |
| Nilkka jäykkä                                | HL 3          | 7 109 euroa   |
| Erittäin vaikea aivovamma                    | HL 16-20      | 126 951 euroa / hl 20                                       |
| Palautumaton hengitys-<br>toiminnan vajavuus |               |   |
| – lievä                                      | HL 0-5        | 9 352 euroa/ hl 4   |
| – keskivaikea                                | HL 6-10       | 21 475 euroa/ hl 10   |

### **Syöpätapausten erityissäännökset**

– yleensä asbestin aiheuttamia

– haittaraha vuosipäivästä ym. Yleissäännöt

– syöpätapauksissa ei haittarahan maksutavan valintaa

- kertakaikkinen korvaus vuosipäivänä  
haittaluokan 10 mukaan = 1 114 euroa x ikäkerroin
- lisäksi jatkuva haittaraha  
esimerkiksi haittaluokka 20 = 6 588 euroa vuodessa + ind.korotus

– veroton korvaus

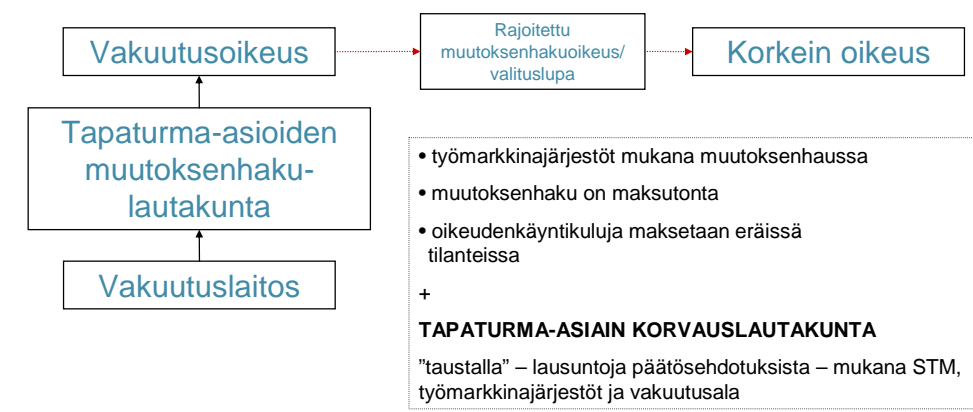
Eläke työkyvyttömyydestä - työajan ansioiden mukaan

## Kuolemantapauskorvaukset

Leski ja kaksi lasta - 10-vuotias ja opiskeleva 19-vuotias  
 - lapselle 18-vuotiaaksi, opiskelevalle max 25-vuotiaaksi

|  |   |  |
|--|---|--|
| <p><b>Leski ja kaksi lasta</b></p> <p>Leski 30 % x VTA</p> <p>Lapset 20 + 20 % x VTA</p> | <p><b>Leski</b></p> <p>40 % x VTA</p> <ul style="list-style-type: none"> <li>tulosovitus, kun ei lasten eläkkeitä</li> <li>eläke pienenee, jos tulot yli 23 607e (kuoleman sattuesssa)</li> </ul> | <p>aviopuoliso -</p> <p>ns. avopuoliso = yhdessä asuminen ja yhteinen lapsi tai sopimus keskinäisestä elatuksesta</p> <p><b>HAUTAUSAPU</b><br/>4 340 e</p> |
| <p><b>Leski ja yksi lapsi</b></p> <p>Leski 35 % x VTA</p> <p>Lapsi 25 % x VTA</p>        |   |  |

## Muutoksenhaku



## Työntekijäin ryhmähenkivakuutus

kertakaikkinen korvaus kuoleman johdosta

- edunsaajina: puoliso, alle 18-vuotiaat lapset, 18 - 21 -vuotiaat opiskelevat lapset ja avopuoliso, jos yhteinen lapsi tai sopimus keskinäisestä elatuksesta

- keskeisten työmarkkinajärjestöjen sopimus
- maksu tapaturmavakuutuksen yhteydessä samasta palkkasummasta
- korvausasiat käsittelee Henkivakuutusosakeyhtiö RETRO

Korvaukset (v. 2008)

- perussumma edunjäntäjän kuolinhetken iän mukaan 14 810 eurosta 4 100 euroon
- lapsikorotus - 6 660 euroa lasta kohden
- tapaturmakorotus -50 % perussumman ja lapsikorotuksen yhteismäärästä

## Lisätietoa

TYÖTAPATURMAKIRJA,  
työtapaturmien ja ammattitautien korvaus- ja vakuutusasiat.  
Sirpa Kukkonen- Terttu Karmavalo, Finva 2008.

[www.tvl.fi](http://www.tvl.fi) = Tapaturmavakuutuslaitosten liitto

[www.vkk.fi](http://www.vkk.fi) = Vakuutuskuntoutus

[www.occuphealth.fi](http://www.occuphealth.fi) = Työterveyslaitos – Ammattitaudit-sivut

[www.trhv.fi](http://www.trhv.fi) = Työntekijäin ryhmähenkivakuutus + [www.retro.fi](http://www.retro.fi) = Retro Oy

\*\*\*\*\*



## **ASBESTIALTISTUNEIDEN KUNTOREMONTTIKURSSIT VUONNA 2009**

*Pasi Ylitalo, Suomen Ammattiliitojen Lomajärjestö SAL*

Vuonna 2009 järjestetään kuusi asbestialtistuneiden kuntoremonttikurssia. Kurseille voivat osallistua myös asbestialtistuneiden puoliset. Kurssit pidetään Hengitysliitto Helin kuntoutuskeskuksissa yhteistyössä Suomen Ammattiliitojen Lomajärjestön (SAL) kanssa.

Kurseille voivat hakeutua sekä työikäiset että eläkkeellä olevat henkilöt.

### **Kurssin sisältö**

Tavoitteena on

- antaa perustiedot asbestisairauksista ja ammattitautikorvauksista sekä käsitellä sairauteen liittyviä erityiskysymyksiä
- virkistää ja herättää kiinnostus sekä antaa ohjeita oman kunnon hoitamiseen
- tarjota mahdollisuus tutustua muihin samassa elämäntilanteessa oleviin ja keskustella heidän kanssaan
- antaa tietoa paikallisesta järjestö- ja yhdistystoiminnasta
- tukea puolisoita heidän elämäntilanteessaan

Kuntoremonttiin kuuluu opetus- ja ryhmäkeskusteluja, ryhmäharjoituksia sekä testauksia. Puolisaille järjestetään osittain omaa ohjelmaa.

### **Kurssipaikat ja – ajat**

#### **Anttolanhovi**

26.8–2.9.2009

Kurssi on suunnattu Rakennusliiton jäsenille

#### **Verve Liperi**

21.–26.9.2009

5.–10.10.2009

Kurssi on suunnattu Rakennusliiton jäsenille

#### **Verve Sastamala**

11.–16.5.2009

9.–14.11.2009

#### **Verve Oulu**

30.9.–7.10.2009

### **Miten kurssille haetaan?**

Hakija täyttää SAL:n lomakihakemuksen ja palauttaa hakuajana Suomen Ammattiliittojen Lomajärjestöön (SAL) osoitteella:

SAL ry/ Asbestikuntoremonttikurssi

PL 242

00531 Helsinki

Rakennusliiton jäsenistölle suunnatuille kursseille haettaessa hakemus toimitetaan Rakennusliiton paikalliseen aluetoimistoon.

### **Kurssien kustannukset**

Osallistujat maksavat kurssista omavastuun, joka on 23 euroa/henkilö/vuorokausi. Hintaan sisältyy täysihoidto (aamupala, lounas ja päivällinen). Muut kurssista aiheutuneet kustannukset katetaan SAL:n Raha-automaattivastuksesta. Osallistuja maksaa itse matkat kurssipaikalle.

### **Lisätietoja**

Lomatukihakemuksia saa ammattiliitoista ja internetistä SAL:n kotisivuilta osoitteesta

[www.salry.net](http://www.salry.net)

Lisätietoja ja hakemuslomakkeita saa myös Hengitysliitosta sosiaali- ja terveysturvan asiantuntija Tarja Pajuselta, puh. 020 757 5138, [tarja.pajunen@heli.fi](mailto:tarja.pajunen@heli.fi)

SAL:n osalta yhteyshenkilö on toiminnanjohtaja Pasi Ylitalo, puh. 010 239 9082

[pasi.ylitalo@salry.net](mailto:pasi.ylitalo@salry.net)

\*\*\*\*\*

### **Lisätietoa asbestimateriaaleista**

Työterveyslaitoksen verkkosivuilta [www.ttl.fi](http://www.ttl.fi)

<http://www.ttl.fi/Internet/Suomi/Aihesivut/Rakennusterveys/Turvapakki/Asbesti.htm>

Riala, Riitta, Päivi Pirhonen, Heikkilä Pirjo, 1989, Asbesti purkutöissä: käyttö, altistuminen, mittaus ja torjunta. Helsinki, Työterveyslaitos

Riala, Riitta, Pirhonen, Päivi, Heikkilä, Pirjo, 1993, Asbesti purku- ja huoltotöissä Helsinki, Työterveyslaitos. (2. osittain uudistettu painos. 1. painos Asbesti purkutöissä)

\*\*\*\*\*